

ROLLENLAGER

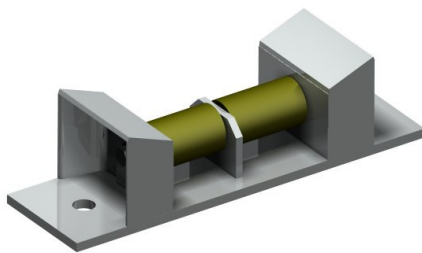
schwere Ausführung



ANLAGENTECHNIK

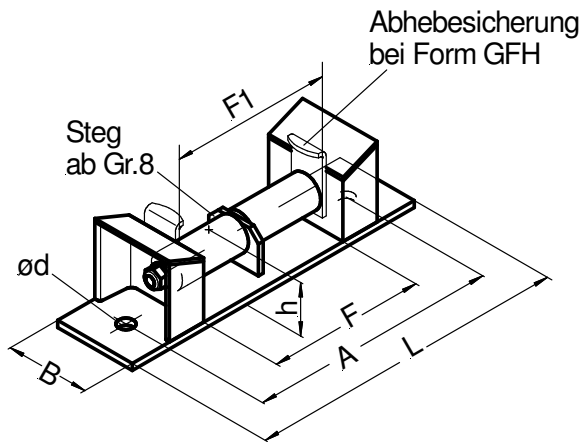
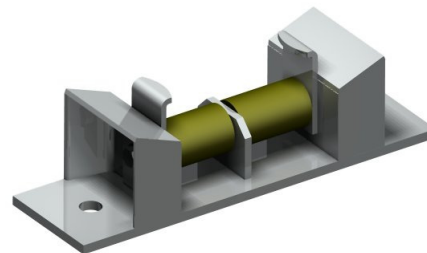
Typ **118**
Form **GF**
GFH

Typ 118 Form GF



Typ 118 Form GFH

mit seitlicher Führung
und Abhebesicherung



Anwendungsbeispiel:
Typ 180 mit Typ 118 GF



Größe	Rohr \varnothing	B	$\varnothing d$	h	Form GF			Form GFH			zul. Belastung F_y [KN]
					A	L	F	A	L	F1	
1	57,0	60	14	53	148	198	44	186	236	70	4
2	60,3	60	14	53	158	208	54	196	246	80	
3	76,1 - 88,9	60	14	53	168	218	64	206	256	90	
4	108,0 - 139,7	80	18	63	204	274	84	242	312	110	18
5	159,0 - 168,3	80	18	63	224	294	104	262	332	130	
6	193,7 - 273,0	100	23	75	244	344	124	283	383	151	30
7	323,9 - 457,2	100	23	75	264	364	144	303	403	171	
8	508,0	120	23	75	314	414	184	353	453	211	40
9	610,0	120	23	75	355	455	225	394	494	252	
10	711,0	120	23	75	415	515	285	454	554	312	50
11	813,0 - 914,0	140	23	75	546	646	406	585	685	433	

Alle Maße in mm

Technische Änderungen vorbehalten