

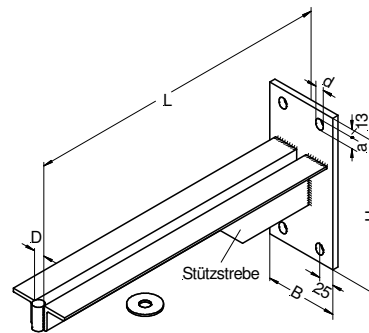
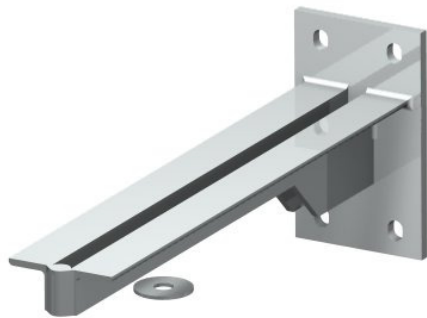
KONSOLE

für Aufliegelast und horizontale Schubkräfte



ANLAGENTECHNIK

Typ **303**
Form **PF**



Gr.	H x B	L	Stützstrebe	1 KN Tragkraft			2 KN Tragkraft			Loch- anzahl
				D	d x a	ca. Gewicht	D	d x a	ca. Gewicht	
1	150 x 80	200	ohne	18	14x18	1,9 kg	18	14x18	2,3 kg	2
2	150 x 80	300	ohne	18	14x18	2,4 kg	18	14x18	4,2 kg	2
3	200 x 120	400	mit	18	14x18	5,2 kg	18	14x18	7,3 kg	4
4	250 x 120	500	mit	18	14x18	6,4 kg	18	14x18	8,9 kg	4
5	300 x 180	600	mit	18	14x18	9,0 kg	18	14x18	12,3 kg	4
6	350 x 180	700	mit	18	14x18	10,5 kg	18	14x18	14,3 kg	4

Alle Maße in mm

Beschreibung

Die dipa Konsole Typ 303 Form PF wurde entwickelt, um außer der Aufliegelast, z.B. bei Rohrleitungen, auch horizontal wirkende Schubkräfte aufzunehmen.

Darüberhinaus weist sie die gleichen montagefreundlichen Merkmale auf, wie der Typ 303 Form WF. Die in der Tabelle angegebenen Tragkraftangaben beziehen sich auf die größte, einstellbare Auslegelänge.

Lieferform

Werkstoff Nr.: 1.0038, Oberfläche: schwarz, grundiert oder feuerverzinkt bzw. Edelstahl Wst. Nr.: 1.4301 oder 1.4571 mit einer U- Scheibe nach DIN 440 bzw. 9021

Kombinationsmöglichkeiten mit Typ

116 LA, 118, 171, 180, 190, 302 S

