

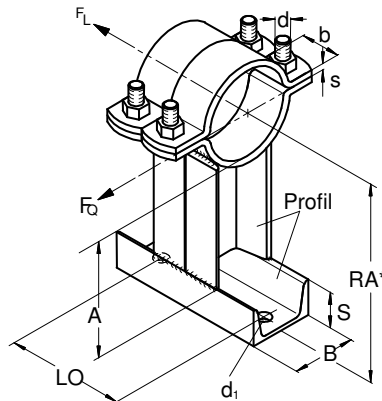
# FESTPUNKTROHRSCHELLE



## ANLAGENTECHNIK

Typ **116**  
Form **S**  
u. Form **305P S-I**

Typ 116 S



Typ 116 305P S-I  
für Trägeranbindung



Schlittenlänge  
je nach Träger

Alle Maße in mm

RA - Maß nach Kundenangaben bzw. Standard = (Rohr  $\varnothing$  : 2) + A + S

Rohr $\varnothing$ Durchmessergruppe**	bxs	BxS	LO	d	d <sub>i</sub>	Standard A	max. Belastung*			
							mit Rohrschlupfsich.		ohne Rohrschlupfsich.	
							F <sub>L</sub> (KN)	F <sub>O</sub> (KN)	F <sub>L</sub> (KN)	F <sub>O</sub> (KN)
20 - 48,3	30x5	40x20	100	M10	2 x $\varnothing$ 11	90	15,0	2,5	5,5	2,5
57	40x6	40x20	100	M12	2 x $\varnothing$ 13	100	20,0	3,0	14,5	3,0
60,3	40x6	50x25	100	M12	2 x $\varnothing$ 13	130	20,0	3,0	14,5	3,0
76,1 - 88,9	40x6	60x30	110	M12	2 x $\varnothing$ 13	130	25,0	3,0	14,5	3,0
108 - 139,7	50x8	80x45	150	M16	2 x $\varnothing$ 18	130	30,0	4,5	18,0	4,5
140 - 168,3	50x8	100x50	180	M16	2 x $\varnothing$ 18	130	35,0	5,0	18,0	5,0
170 - 219,1	50x8	120x55	230	M16	2 x $\varnothing$ 18	130	35,0	5,0	18,0	5,0
273	60x8	120x55	270	M20	2 x $\varnothing$ 23	130	35,0	5,0	22,0	5,0
323,9	60x8	140x60	270	M20	2 x $\varnothing$ 23	130	35,0	5,0	22,0	5,0
355,6	60x8	140x60	330	M20	4 x $\varnothing$ 18	130	60,0	8,0	40,0	8,0
368	60x8	140x60	330	M20	4 x $\varnothing$ 18	130	60,0	8,0	40,0	8,0
406,4	80x8	140x60	400	M24	4 x $\varnothing$ 18	130	60,0	8,0	40,0	8,0
508,0	80x8	180x70	470	M24	4 x $\varnothing$ 18	130	60,0	8,0	40,0	8,0
610,0	100x8	220x80	490	M24	4 x $\varnothing$ 23	130	60,0	8,0	40,0	8,0

\*) innerhalb eines verzweigten Rohrnetzes. Die Rohrschlupfsicherung kann z.B. durch Verschweißen von Schellenbügel und Rohr erfolgen. Güteklasse der Verankerungsschraube mind. 5.6 bzw. ab Gr. 7 = 8.8 nach DIN 7990.

Die angegebenen Lasten gelten nur für Ausführung 116-S.

\*\*) Bei der Durchmessergruppe handelt es sich nicht um den Spannbereich. Geben Sie bitte bei Anfragen den genauen Rohrdurchmesser an.

### Beschreibung

Die Festpunktrohrschelle Typ 116 Form S ist eine aus Flach- und Profilstahl gefertigte Befestigung. Sie eignet sich für den Durchmesserbereich von 21,3 mm bis 610,0 mm und den Baukörperabstand (RA) von 121 bis 515 mm.

Diese sehr formsteife Ausführung erlaubt eine hohe Kraftaufnahme in Rohrachsrichtung. Sie findet Anwendung als Festpunkt zur Aufnahme von temperaturbedingten Rohrschubkräften langer vertikaler Rohrrecken. Das jeweilige RA-Maß wird nach Kundenangaben hergestellt.

### Kombinationsmöglichkeiten mit Typ

118 C, 118 G, 118 Z, 180

### Lieferform

Werkstoff Nr. 1.0038 in schwarz, grundiert oder verzinkt

### Bevorzugter Anwendungsbereich

Anlagentechnik, Fernwärme, Heißdampf