

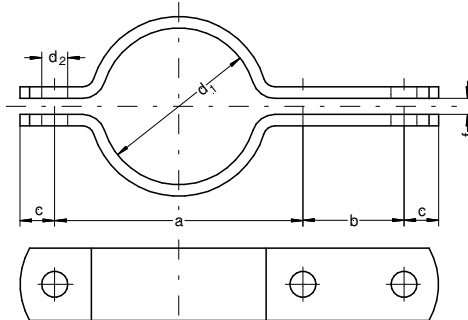
INDUSTRIEROHRSCHELLE

mit abgerundeten Enden Maße nach DIN 3567



ANLAGENTECHNIK

Typ **3567**
Form **B**



d ₁	Anzuwenden bei Nennweite	a	b	c	d ₂	f	Stahl mm	Zubehör: Sechskantschrauben	100 Paar kg o. Schrauben						
20	15	57	46	15	11,5	7	30x5	M10x30 Mu	29						
22		59							30						
25	20	62							32						
27		3/4"							66	33					
30	25	68							34						
34		1"							72	35					
38	32	76							37						
43		1 1/4"							82	38					
45	40	84							39						
49		1 1/2"							88	41					
57	50	104							54	18	14	9	40x6	M12x35 Mu	77
61		2"													108
77	65	122	86												
89	80	136	95												
108	100	172	70	24	18	11	50x8	M16x45 Mu							203
115		4"													178
133	125	196							220						
140		204							226						
159	150	222							240						
169		232							252						
194	175	258							273						
216	200	280							301						
220		284							309						
267	250	342							86	30	23	14	60x8	M20x50 Mu	445
273		348													452
318	300	392													500
324		398	511												
368	350	444	600												
407	400	498	104	36	27	18	80x8*	M24x60 Mu							964
419		510							980						
521	500	614							1160						

*) abweichend von DIN 3567

Lieferform

Material Nr. 1.0038 in schwarz, grundiert oder feuerverzinkt bzw. Edelstahl Mat. Nr. 1.4301 oder 1.4571