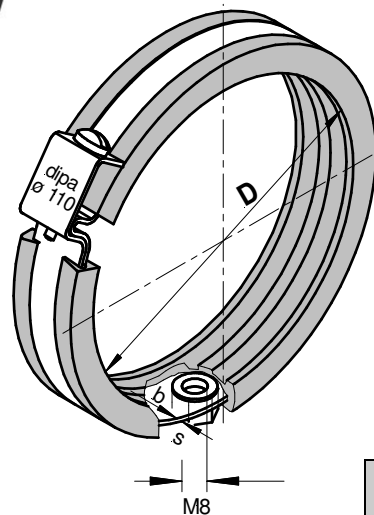


ANSCHRAUBROHRSCHELLE

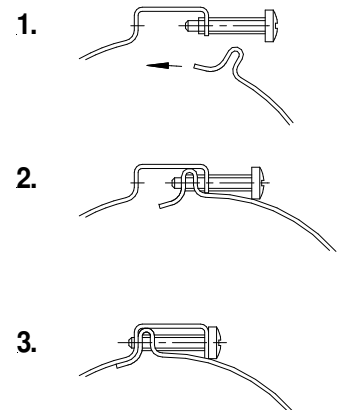
einteilig, mit Einhak-Schraubverschluß und Gummieinlage

Typ **109**
Form **Gu**

LÜFTUNGSTECHNIK ■



Montagefolge:



Alle Maße in mm

Ø D Durchmessergruppe*	b x s
50 bis 90	20 x 1,0
100 bis 315	20 x 1,5

*) Bei der Durchmessergruppe handelt es sich nicht um den Spannbereich. Geben Sie bitte bei Anfragen den genauen Rohrdurchmesser an

Beschreibung

Die verzinkte Anschraubrohrschele Typ 109 ist eine einteilige, mit hoch belastbaren, kraftschlüssig vernieteten M8 Anschlussmutter versehene Befestigung zur Montage von Kunststoff- oder Wickelfalzrohren im Durchmesserbereich von DN 50 bis DN 315 in jeder Einbaulage.

Die montagefreundliche Rohrschele verfügt über einen geschlossenschenkigen **Einhak-Schraubverschluß** und eignet sich besonders für elastische Rohrleitungen größeren Durchmessers.

Die vormontierte Kombischraube läßt sich problemlos mit Akkuschraubern eindrehen.

Es gibt keine losen Teile, die Rohrschele ist bereits bei Anlieferung komplett. Kein Teil muß demontiert werden. **Einhängen, Schraube anziehen, fertig!**

Kombinationsmöglichkeiten mit Typ:

102a M8, 104, 307HZ

Lieferform

verzinkt

Bevorzugter Anwendungsbereich

Klima-, Luft- und Sanitärtechnik

