

# ANSCHRAUBROHRSCHELLE

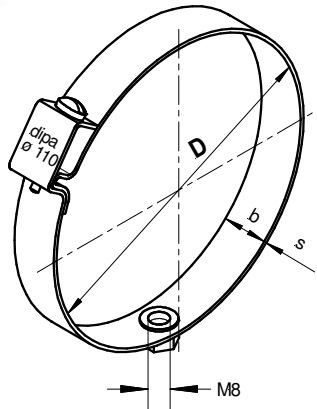
einteilig, mit Einhak-Schraubverschluß



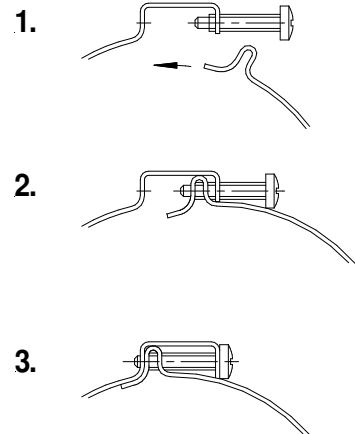
■ LÜFTUNGSTECHNIK

Typ  
Form

109



Montagefolge:



Alle Maße in mm

$\varnothing D$ Durchmessergruppe*	b x s
50 bis 90	20 x 1,0
100 bis 315	20 x 1,5

\*) Bei der Durchmessergruppe handelt es sich nicht um den Spannbereich.  
Geben Sie bitte bei Anfragen den genauen Rohrdurchmesser an.

## ■ Beschreibung

Die verzinkte Anschraubrohrschelle Typ 109 ist eine einteilige, mit hoch belastbaren, kraftschlüssig vernieteten M8 Anschlussmutter versehene Befestigung zur Montage von Kunststoff- oder Wickelfalzrohren im Durchmesserbereich von DN 50 bis DN 315 in jeder Einbaulage.

Die montagefreundliche Rohrschelle verfügt über einen geschlossenschenkigen **Einhak-Schraubverschluß** und eignet sich besonders für elastische Rohrleitungen größeren Durchmessers.

Die vormontierte Kombischraube läßt sich problemlos mit Akkuschaubern eindrehen.

Es gibt keine losen Teile, die Rohrschelle ist bereits bei Anlieferung komplett. Kein Teil muß demontiert werden. **Einhängen, Schraube anziehen, fertig!**

## ■ Kombinationsmöglichkeiten mit Typ:

102a M8, 104, 307HZ

## ■ Lieferform

verzinkt

## ■ Bevorzugter Anwendungsbereich

Klima-, Luft- und Sanitärtechnik