

KÄLTEGLEITUNTERSTÜTZUNG

Abmessungen



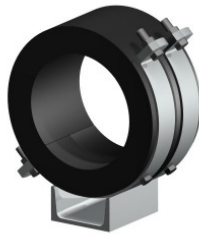
■ KÄLTETECHNIK

Typ 171
Form

Typ 171-1
1 schellig



Typ 171-2
2 schellig

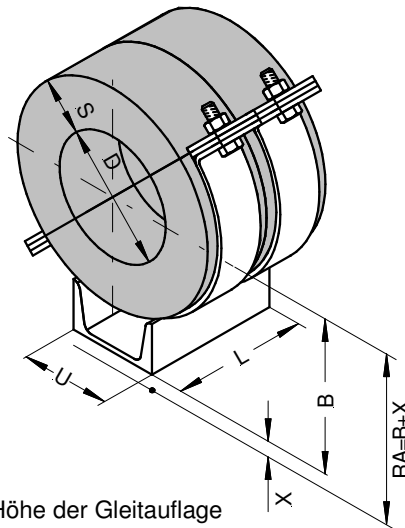
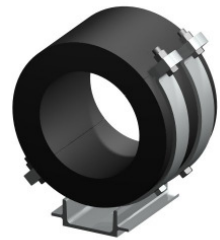


Typ 171-1 Form H
1 schellig mit Halteprofil



Halteprofil

Typ 171-2 Form H
2 schellig mit Halteprofil



X = Höhe der Gleitauflage

Bitte berücksichtigen Sie bei der Planung die Bauhöhe X eventueller Gleitauflagen.

D	s	L	B ± 2	Schrauben	U
21,3	30	80	60	M 6x20	40
26,9	30	80	63	M 6x20	40
33,7	30	80	66	M 6x20	40
42,4	30	80	71	M 6x20	40
48,3	30	80	74	M 6x20	40
57,0	30	80	78	M 6x20	40
60,3	30	90	84	M 10x30	50
70,0	30	110	92	M 10x30	60
76,1	30	110	95	M 10x30	60
88,9	30	110	103	M 10x30	60
108,0	40	120	140	M 12x40	80
114,3	40	120	140	M 12x40	80
133,0	40	120	150	M 12x40	80
139,7	40	120	154	M 12x40	80
159,0	40	120	165	M 12x40	100

Alle Maße in mm

D	s	L	B ± 2	Schrauben	U
168,3	40	120	170	M 12x40	100
193,7	60	200	211	M 16x50	120
219,1	60	200	224	M 16x50	120
267,0	60	200	249	M 16x50	120
273,0	60	200	252	M 16x50	120
323,9	60	200	281	M 20x60	140
355,6	60	200	298	M 20x60	140
368,0	60	200	303	M 20x60	140
406,4	60	240	324	M 20x60	140
457,2	60	240	350	M 20x60	140
508,0	60	240	381	M 20x60	180
610,0	60	280	437	M 20x60	220
711,0*	65	280	502	M 20x60	280
813,0*	65	280	547	M 20x60	400
914,0*	65	280	618	M 24x70	400
1016,0*	100	280	696	M 16x60	400

*) nur als Typ 171-2